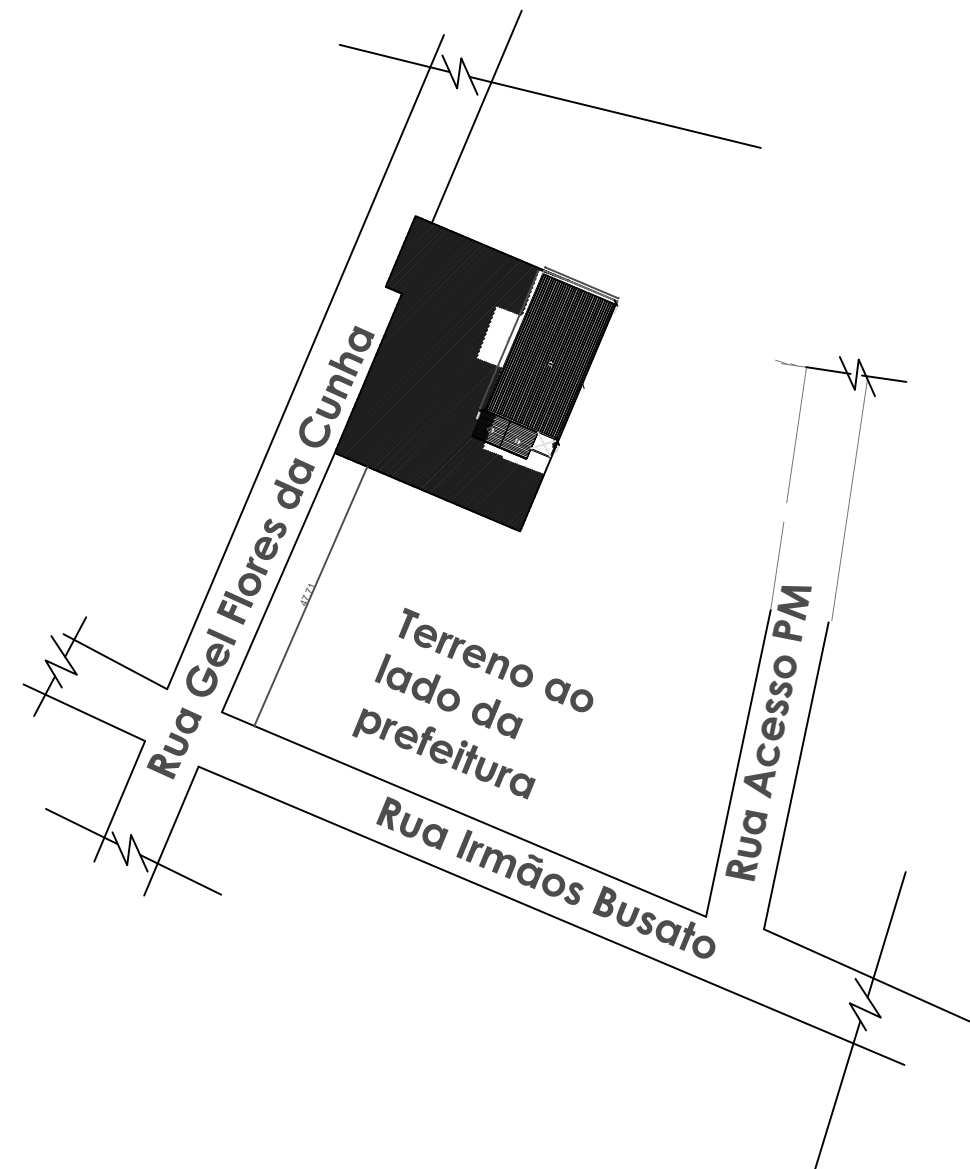
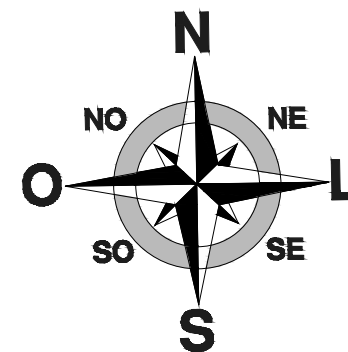


PLANTA DE LOCALIZAÇÃO  
Esc.:1/300



PLANTA DE SITUAÇÃO  
Esc.: S/E



Àrea aprox existente-1000 m<sup>2</sup>



PREFEITURA MUNICIPAL DE VILA MARIA - RS

PLANTA DE SITUAÇÃO/LOCALIZAÇÃO  
E.M.I SEMENTINHA DO SABER BLOCO B

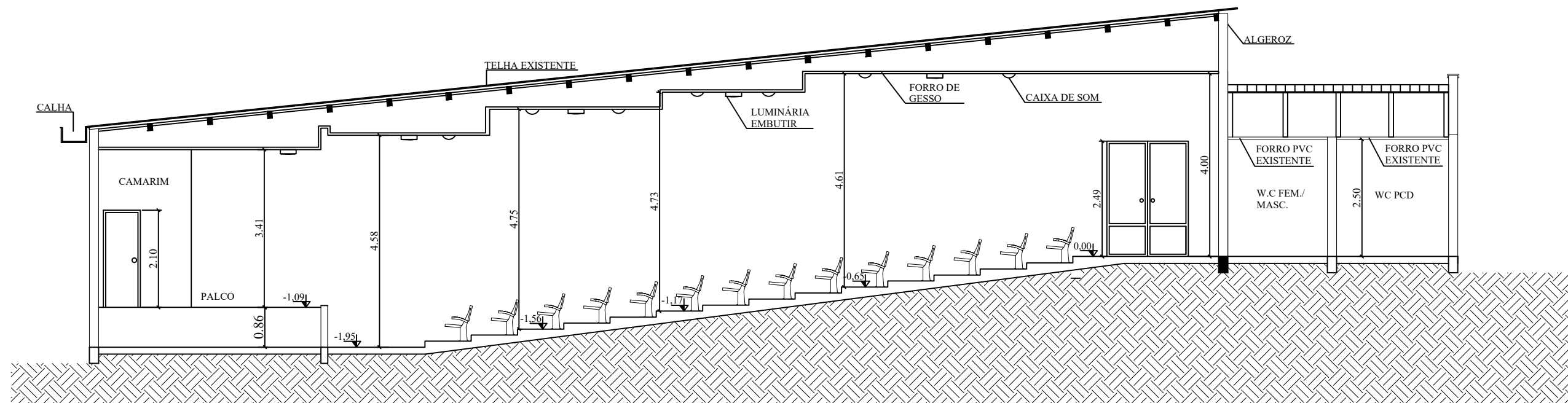
LOCAL: RUA GENERAL FLORES DA CUNHA

ENG. LARISSA CASSOL - CREA: RS209894  
RESPONSÁVEL TÉCNICO

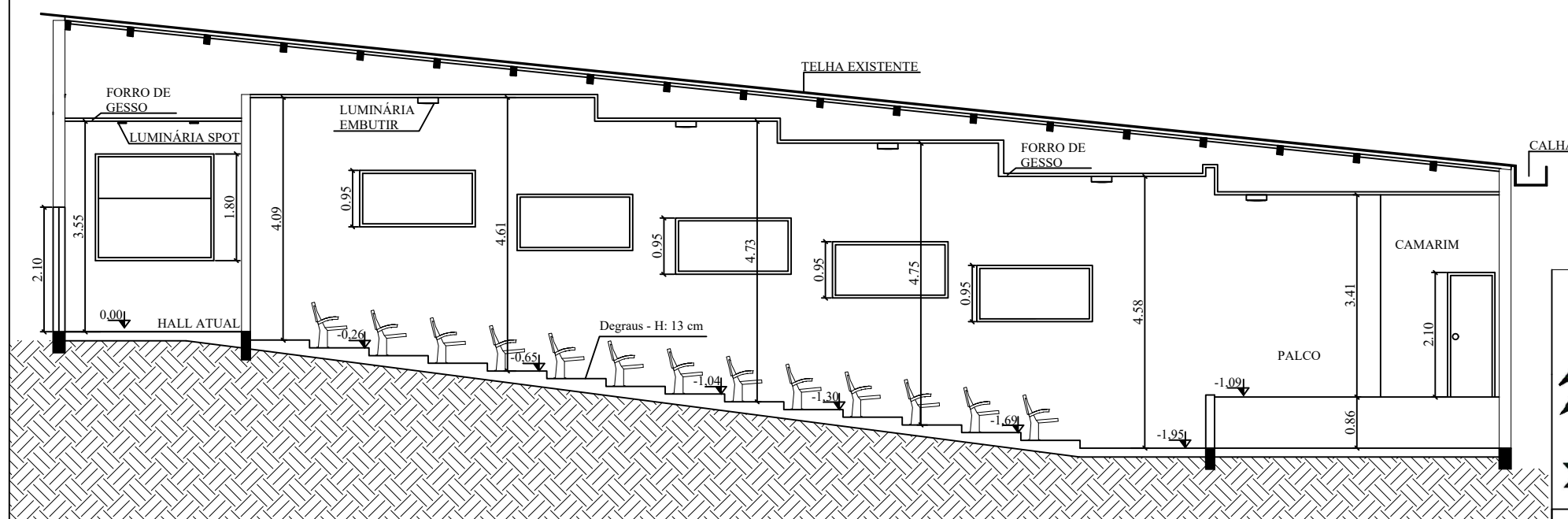
PADRÃO A3	ESCALA INDICADA	REVISÃO 01
FOLHA 01/08	DESENHO	DATA 14/02/2023

MAICO SERAFINI BETTO  
PREFEITO MUNICIPAL





**CORTE BB**  
Esc.:1/100



**CORTE AA**  
Esc.:1/100



PREFEITURA MUNICIPAL DE VILA MARIA - RS

PLANTA DE CORTES AA E BB DO AUDITÓRIO  
E.M.I SEMENTINHA DO SABER BLOCO B

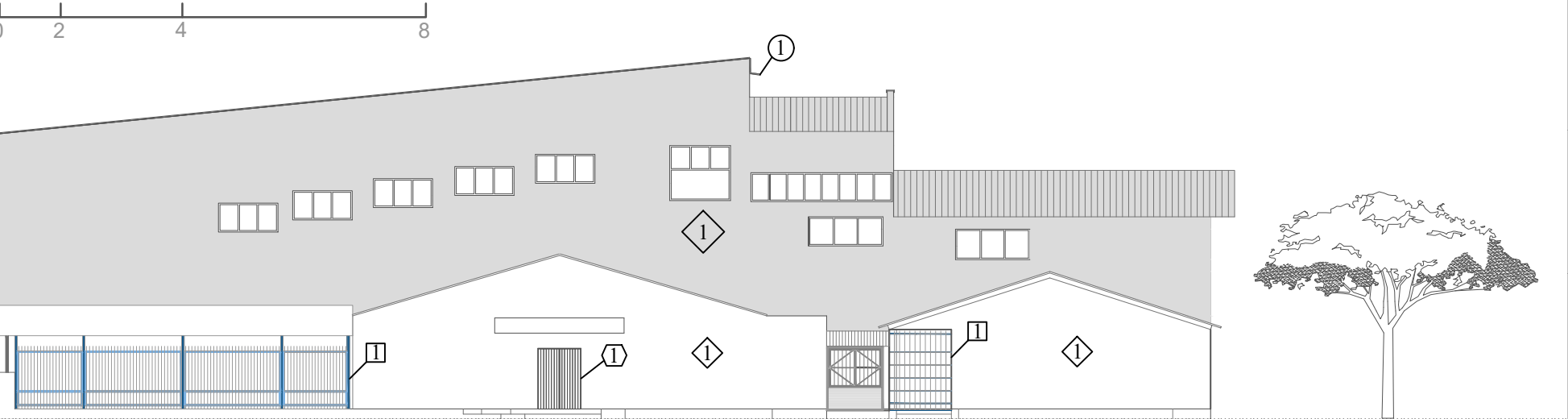
LOCAL: RUA GENERAL FLORES DA CUNHA

ENG. LARISSA CASSOL - CREA: RS209894  
RESPONSÁVEL TÉCNICO

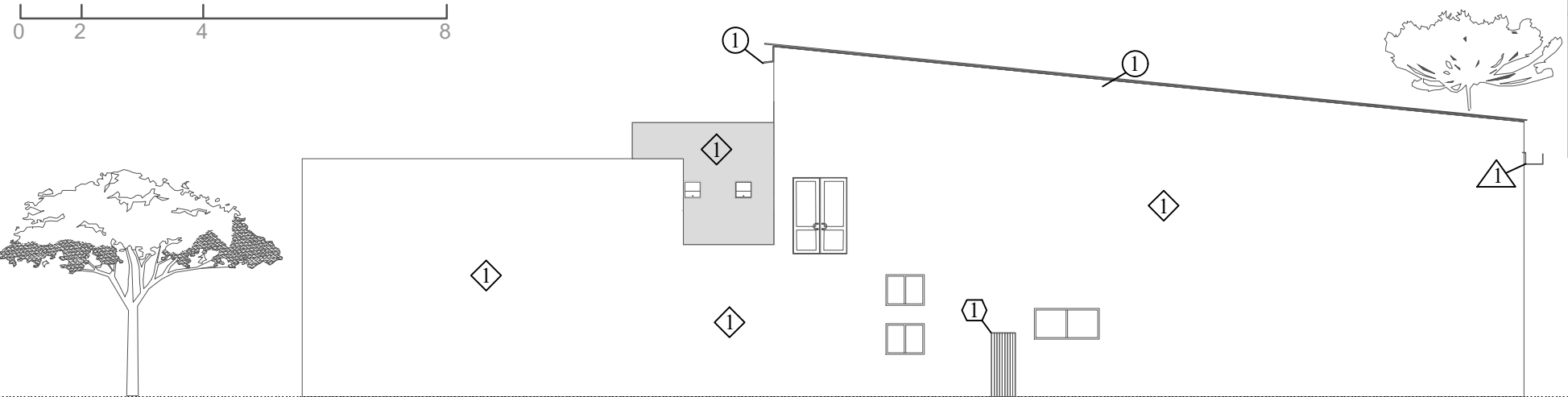
PADRÃO A3	ESCALA INDICADA	REVISÃO 01
FOLHA 03/08	DESENHO	DATA 14/02/2023

MAICO SERAFINI BETTO  
PREFEITO MUNICIPAL

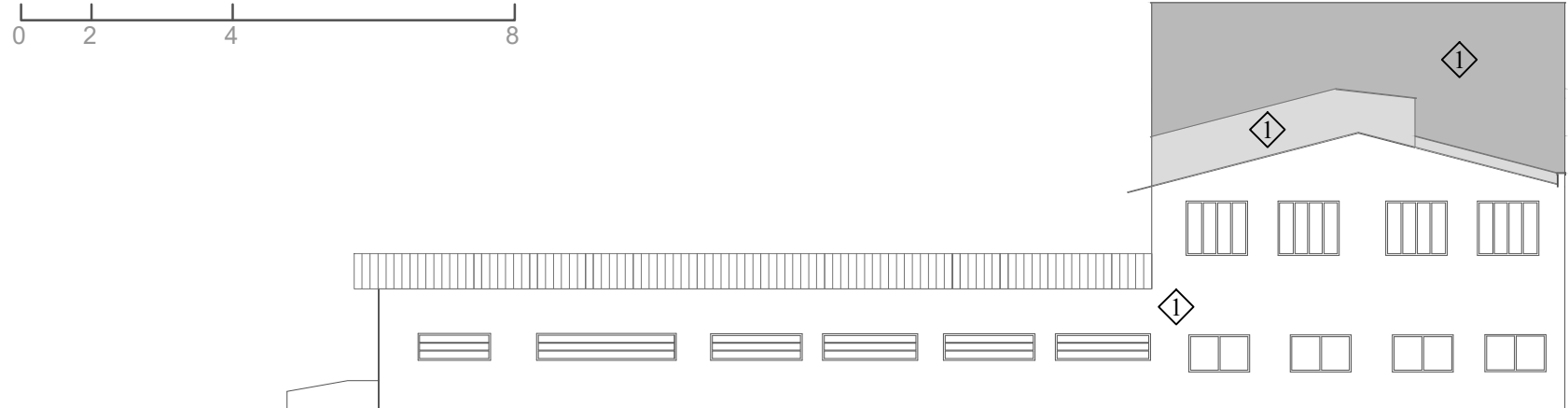
FACHADA PRINCIPAL  
Esc.:1/200



FACHADA FUNDO  
Esc.:1/200



FACHADA LATERAL  
Esc.:1/200



QUADRO DE ESPECIFICAÇÕES

- ◇ PAREDES EXTERNAS:  
1- PINTURA ACRILICA, PREPARO DA SUPERFÍCIE COM LIXAMENTO, COR A DEFINIR PELO FISCAL DA OBRA.
- GRADE DE FERRO:  
1- PINTURA COM TINTA ALQUÍDICA DE ACABAMENTO (ESMALTE SINTÉTICO) APLICADA SOBRE SUPERFÍCIES METÁLICAS.
- ALGEROZ:  
1- IMPERMEABILIZAÇÃO DE SUPERFÍCIE COM MEMBRANA À BASE DE POLIURETANO, 2 DEMÃOS. INSTALAÇÃO DA ALGEROZ EM CHAPA DE AÇO GALVANIZADO NÚMERO 24, DESENVOLVIMENTO DE 100 CM.
- ⬡ PORTA DE MADEIRA  
1- PINTURA TINTA DE ACABAMENTO (PIGMENTADA) ESMALTE SINTÉTICO BRILHANTE EM MADEIRA.
- △ CALHA:  
1- CALHA EM CHAPA DE AÇO GALVANIZADO NÚMERO 26, DESENVOLVIMENTO DE 74CM.



PREFEITURA MUNICIPAL DE VILA MARIA - RS

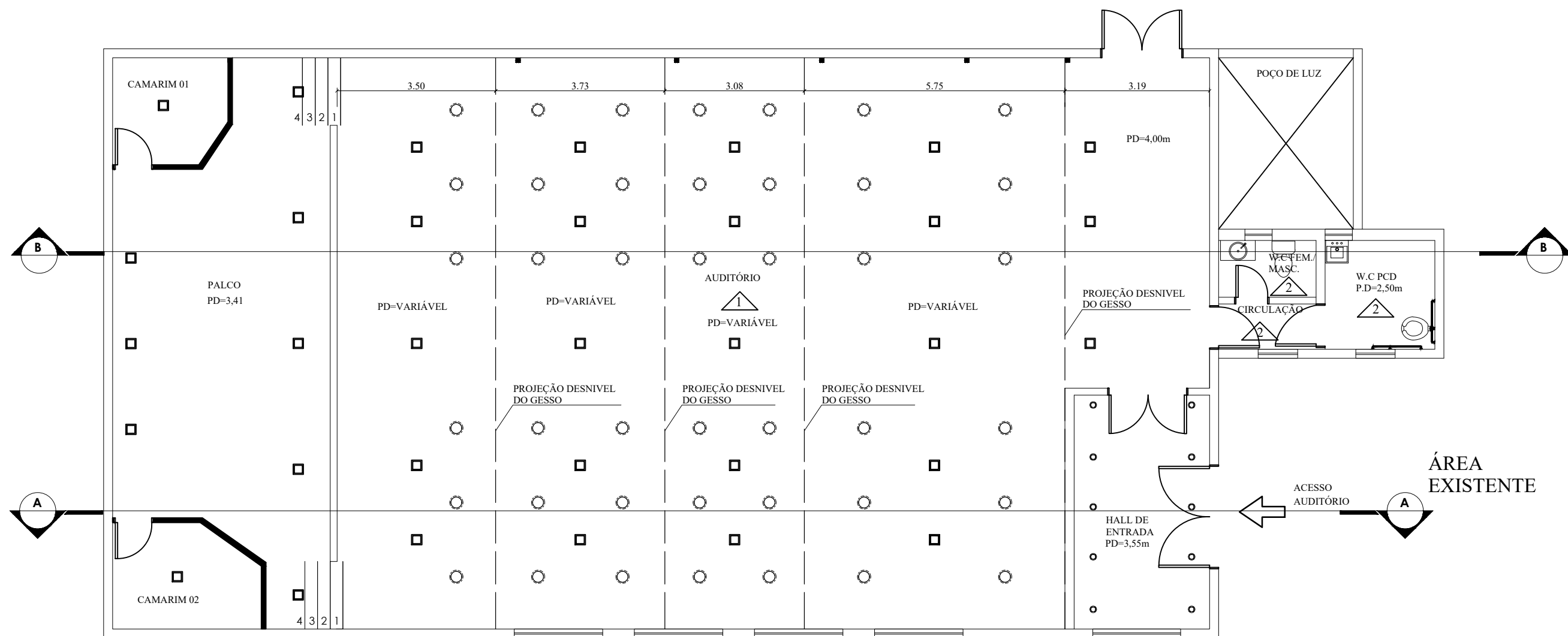
PLANTA DE FACHADAS  
E.M.I SEMENTINHA DO SABER BLOCO B

LOCAL: RUA GENERAL FLORES DA CUNHA

PADRÃO A3	ESCALA INDICADA	REVISÃO 01
FOLHA 04/08	DESENHO	DATA 14/02/2023

ENG. LARISSA CASSOL - CREA: RS209894  
RESPONSÁVEL TÉCNICO

MAICO SERAFINI BETTO  
PREFEITO MUNICIPAL



Planta Baixa de Gesso, localização de luminárias e localização de caixas de som.  
Esc.:1/100

#### QUADRO DE ESPECIFICAÇÕES:



##### FORROS:

- 1- REMOÇÃO DE FORRO ANTIGO (SEM REAPROVEITAMENTO) E INSTALAÇÃO DE FORRO EM DRYWALL, ESPESSURA 12,5MM, COM ESTRUTURA DE FIXAÇÃO PERFIS ESPECIFICADOS PELO FABRICANTE, COM PINTURA ACRÍLICA SOBRE MASSA PVA, ACABAMENTO NA COR BRANCO NEVE.
- 2- FORRO EM PVC EXISTENTE (NÃO SERÁ ALTERADO).



##### LUMINÁRIAS:

- 1- SUBSTITUIÇÃO DAS EXISTENTES POR LUMINÁRIA DE EMBUTIR PLAFON 24W LED.



##### LUMINÁRIAS SPOT:

- 1- SUBSTITUIÇÃO DAS EXISTENTES POR LUMINARIA SPOT 12W DICROICA LED.



##### CAIXA DE SOM:

- 1- SUBSTITUIÇÃO DO EXISTENTE POR ALTO FALANTE COAXIAL DE EMBUTIR, POTÊNCIA RMS 55w; ALTO FALANTE DE 6 POLEGADAS; PARAFUSOS DE FIXAÇÃO EM AÇO INOX; PROTEÇÃO CONTRA CORROSÃO; INSTALAÇÃO CONFORME ESPECIFICAÇÕES DO FABRICANTE.



#### PREFEITURA MUNICIPAL DE VILA MARIA - RS

PLANTA DE GESSO, ILUMINAÇÃO E SOM.  
E.M.I SEMENTINHA DO SABER BLOCO B

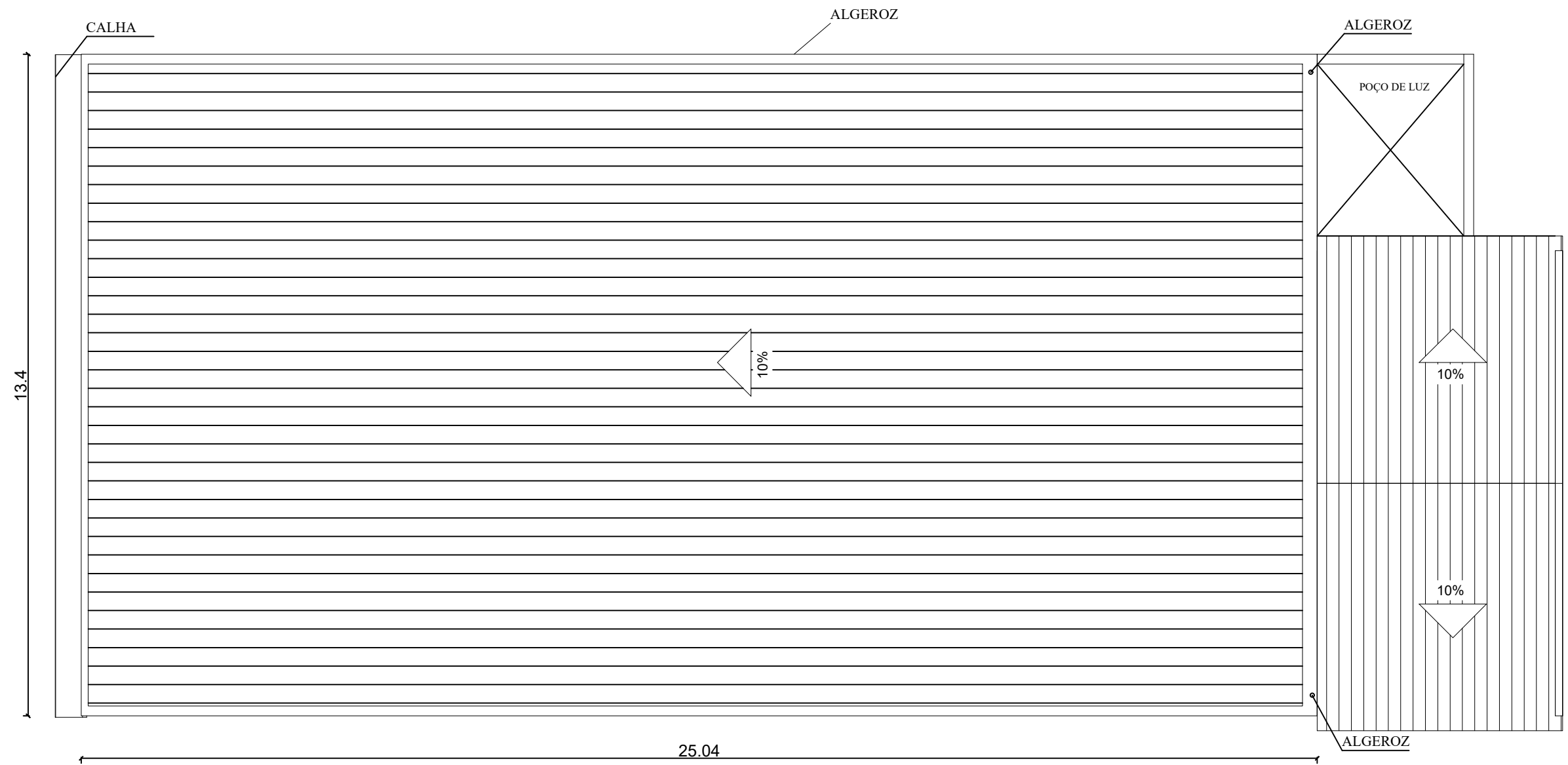
LOCAL: RUA GENERAL FLORES DA CUNHA

PADRÃO A3	ESCALA INDICADA	REVISÃO 01
FOLHA 05/08	DESENHO	DATA 14/02/2023

ENG. LARISSA CASSOL - CREA: RS209894  
RESPONSÁVEL TÉCNICO

MAICO SERAFINI BETTO  
PREFEITO MUNICIPAL





PLANTA DE COBERTURA  
Esc.:1/100



PREFEITURA MUNICIPAL DE VILA MARIA - RS

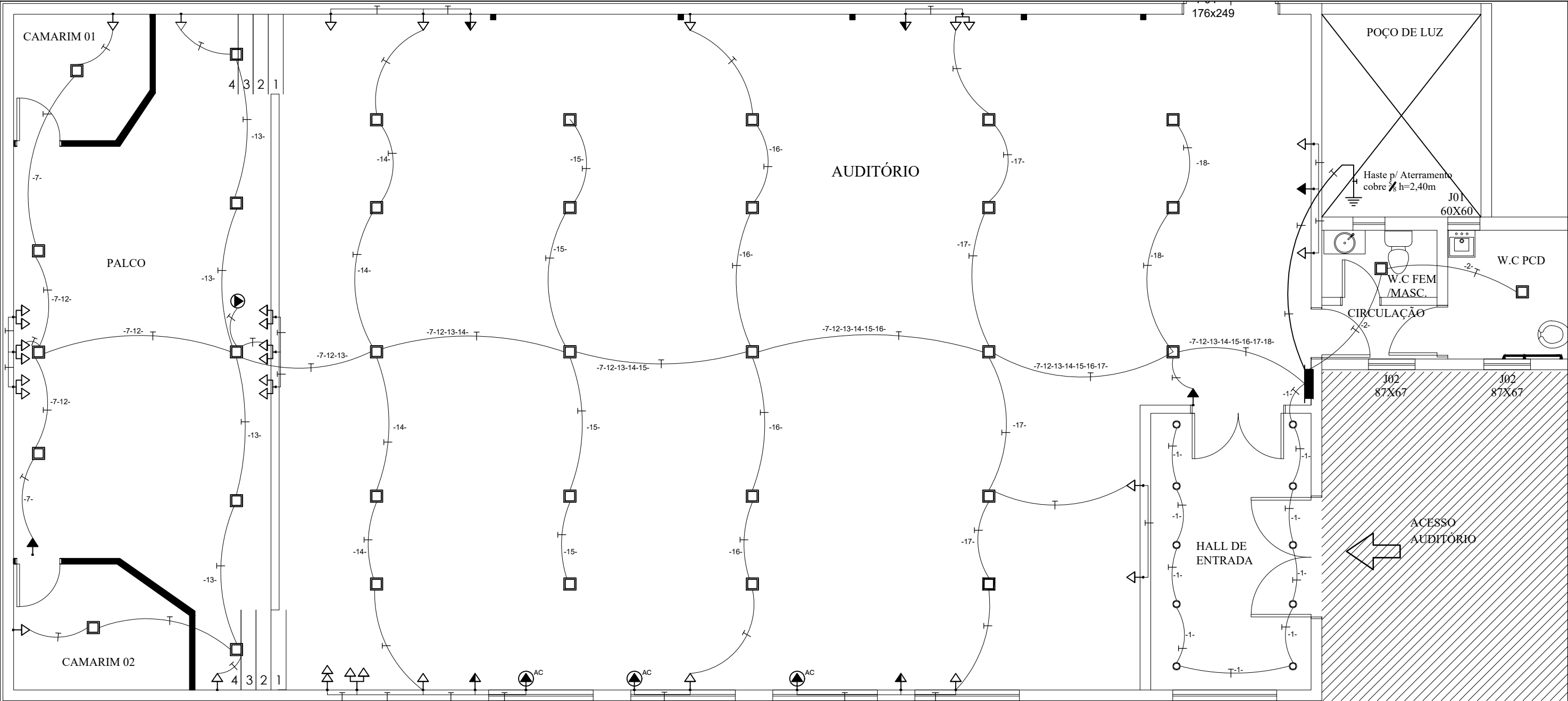
PLANTA DE COBERTURA  
E.M.I SEMENTINHA DO SABER BLOCO B

LOCAL: RUA GENERAL FLORES DA CUNHA

PADRÃO A3	ESCALA INDICADA	REVISÃO 01
FOLHA 06/08	DESENHO	DATA 14/02/2023

ENG. LARISSA CASSOL - CREA: RS209894  
RESPONSÁVEL TÉCNICO

MAICO SERAFINI BETTO  
PREFEITO MUNICIPAL

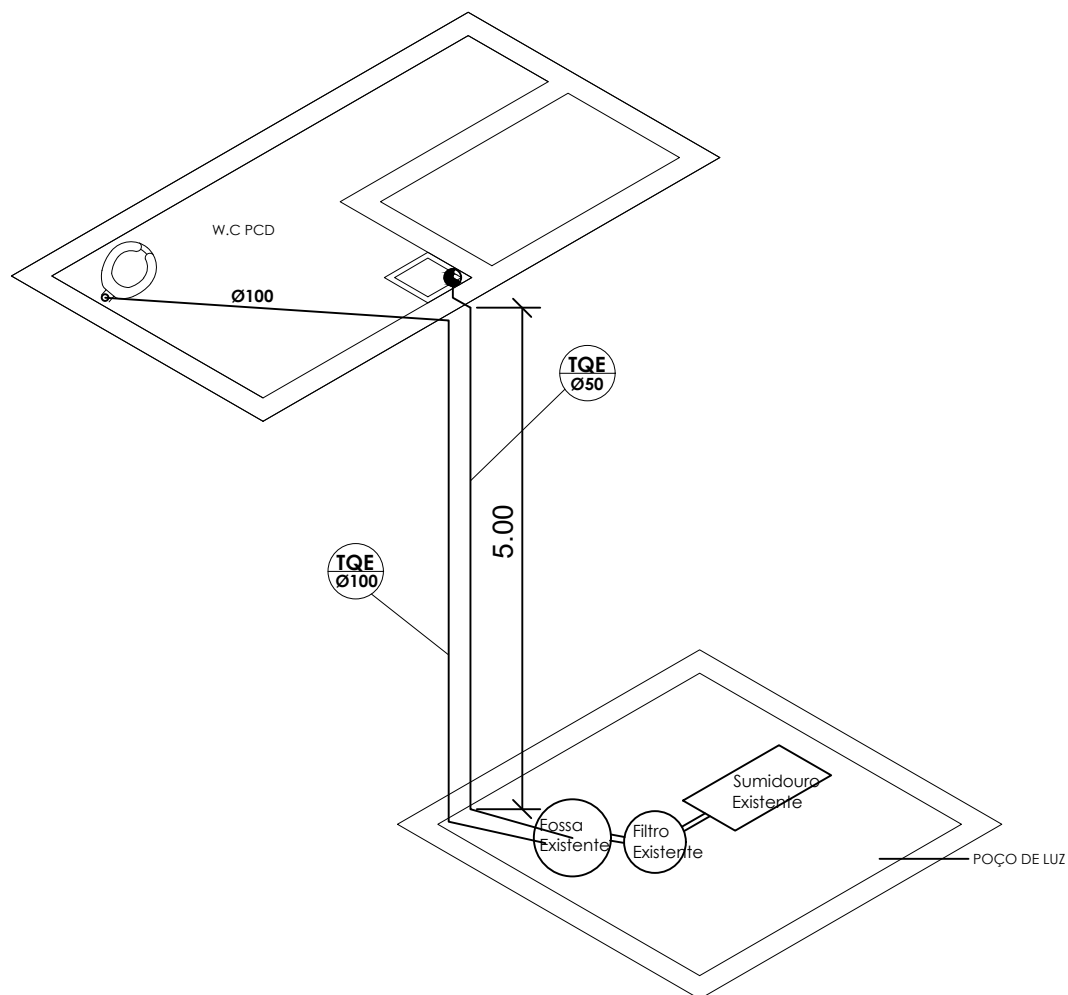


Projeto Elétrico de Aterramento e Atualização das Tomadas para Padrão Brasileiro (Auditório).  
Esc.:1/75

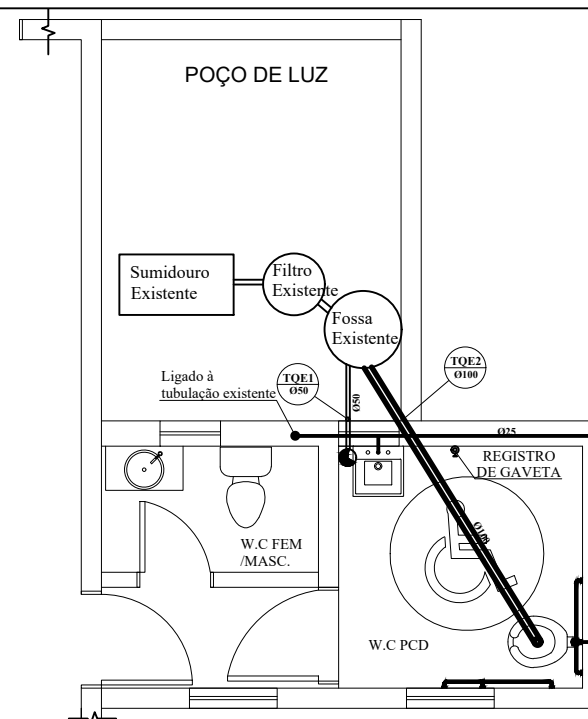
LEGENDA		
SÍMBOLO	DESCRIÇÃO	Interruptor Simples Paralelo
	Terra - Retorno - Fase - Neutro	Interruptor Duplo Paralelo
	Quadro de Distribuição	Interruptor com tomada a 1,10m
	Arandela	Tomada a 30cm do piso
	Luminária LED 24 w	Tomada a 1,10m do piso
	Interruptor Simples	Tomada a 2,20m do piso
	Interruptor Simples de 2 seções	Tomada de teto
	Interruptor Simples de 3 seções	Tomada de Ar Condicionado



PREFEITURA MUNICIPAL DE VILA MARIA - RS		
PROJETO ELÉTRICO DE ATERRAMENTO E.M.I SEMENTINHA DO SABER BLOCO B		ENG. LARISSA CASSOL - CREA: RS209894 RESPONSÁVEL TÉCNICO
LOCAL: RUA GENERAL FLORES DA CUNHA		
PADRÃO A3	ESCALA INDICADA	REVISÃO 01
FOLHA 07/08	DESENHO	DATA 14/02/2023
		MAICO SERAFINI BETTO PREFEITO MUNICIPAL



Perspectiva Isométrica de esquema sanitário do banheiro PCD  
Esc.:1/75



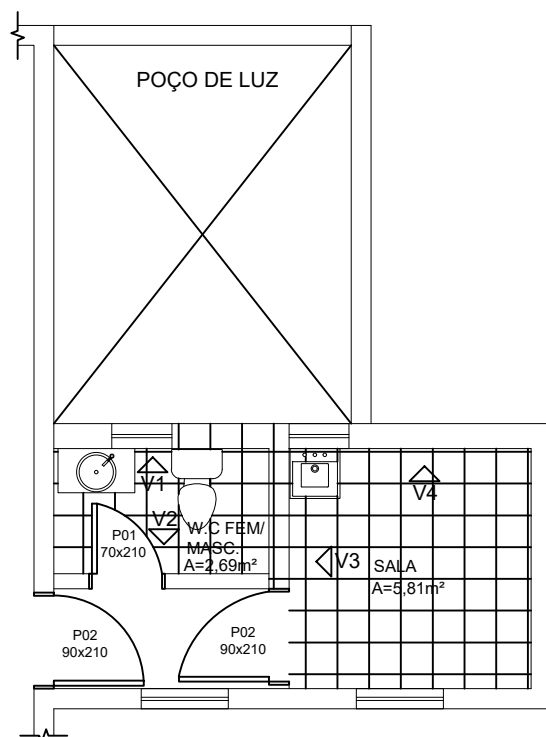
Planta baixa Sanitária do banheiro PCD  
Esc.:1/75

 		
PREFEITURA MUNICIPAL DE VILA MARIA - RS		
PROJETO HIDRÁULICO DO AUDITÓRIO. E.M.I SEMENTINHA DO SABER BLOCO B		ENG. LARISSA CASSOL - CREA: RS209894 RESPONSÁVEL TÉCNICO
LOCAL: RUA GENERAL FLORES DA CUNHA		
PADRÃO A4	ESCALA INDICADA	REVISÃO 01
FOLHA 08/08	DESENHO	DATA 14/02/2023
		MAICO SERAFINI BETTO PREFEITO MUNICIPAL



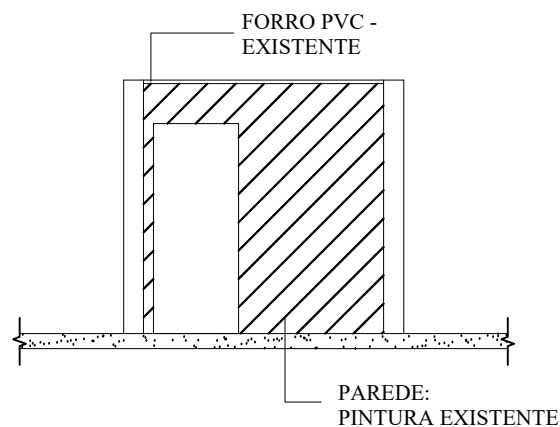
Planta Baixa Atual Banheiros Fem./Masc. e PCD.

Esc.:1/75



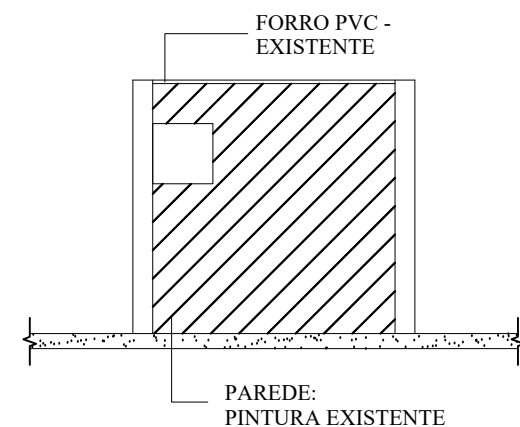
Vista 03

Esc.:1/75



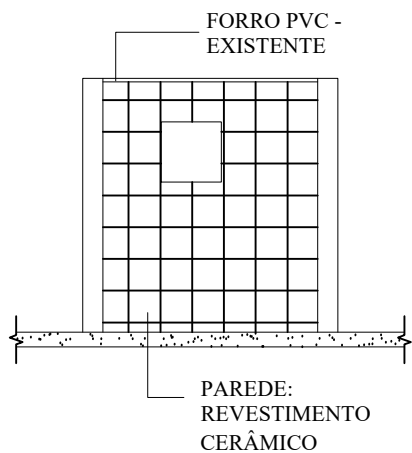
Vista 04

Esc.:1/75



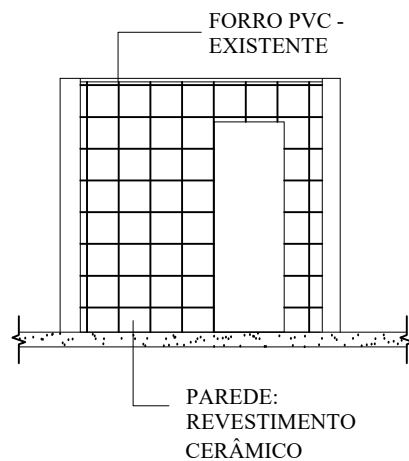
Vista 01

Esc.:1/75



Vista 02

Esc.:1/75



PREFEITURA MUNICIPAL DE VILA MARIA - RS

PLANTA BAIXA E VISTAS "AS BUILT" BANHEIRO  
E.M.I SEMENTINHA DO SABER BLOCO B

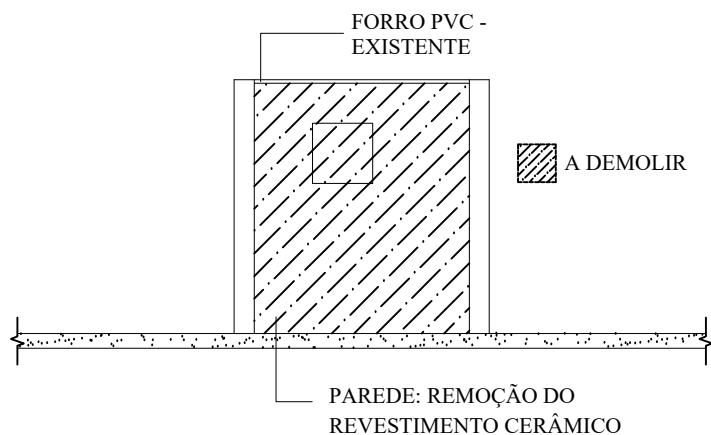
LOCAL: RUA GENERAL FLORES DA CUNHA

ENG. LARISSA CASSOL - CREA: RS209894  
RESPONSÁVEL TÉCNICO

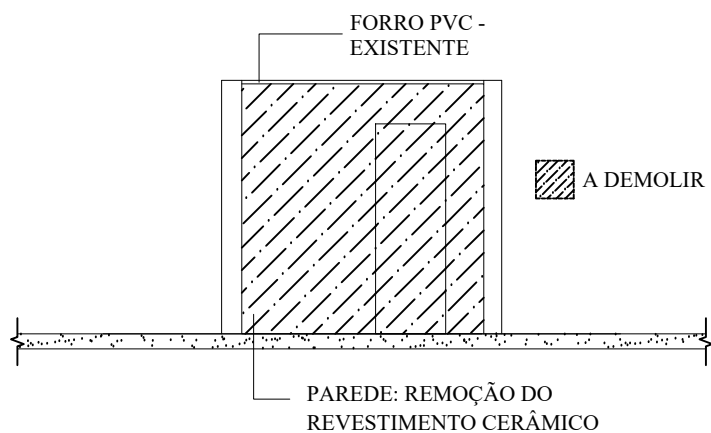
PADRÃO A4	ESCALA INDICADA	REVISÃO 01
FOLHA 01/03	DESENHO	DATA 14/02/2023

MAICO SERAFINI BETTO  
PREFEITO MUNICIPAL

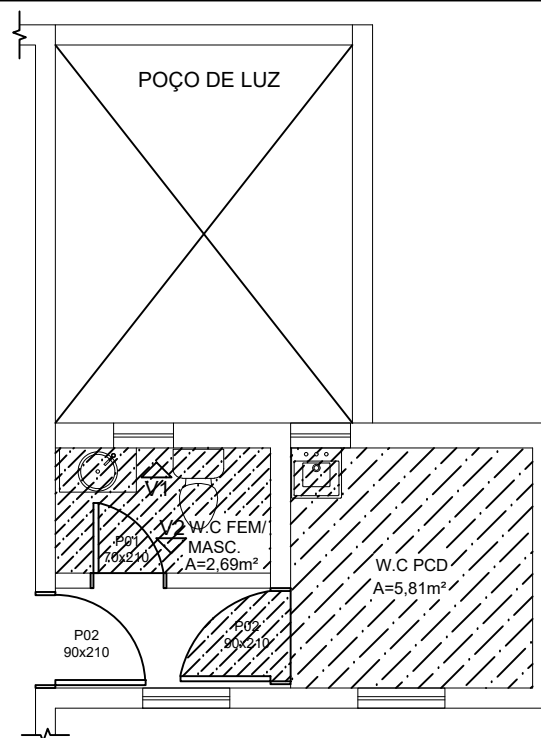
Vista 01  
Esc.:1/75



Vista 02  
Esc.:1/75



Planta Baixa de Demolição.  
Esc.:1/75



A DEMOLIR (SEM REAPROVETAMENTO):  
· REVESTIMENTOS CERÂMICOS;  
· LOUÇAS SANITÁRIAS.  
· PORTAS.



PREFEITURA MUNICIPAL DE VILA MARIA - RS

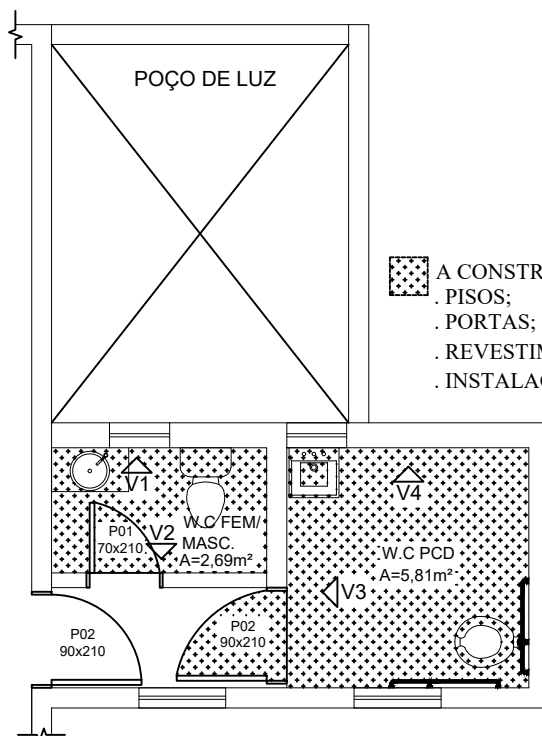
PLANTA BAIXA DEMOLIÇÃO BANHEIRO  
E.M.I SEMENTINHA DO SABER BLOCO B

LOCAL: RUA GENERAL FLORES DA CUNHA

ENG. LARISSA CASSOL - CREA: RS209894  
RESPONSÁVEL TÉCNICO


PADRÃO A4	ESCALA INDICADA	REVISÃO 01
FOLHA 02/03	DESENHO	DATA 14/02/2023

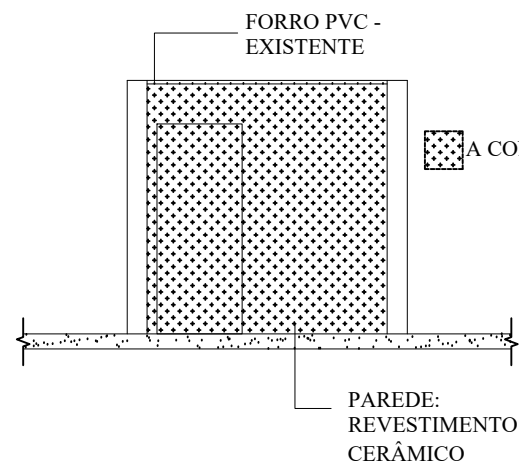
MAICO SERAFINI BETTO  
PREFEITO MUNICIPAL



Planta Baixa de Construção.

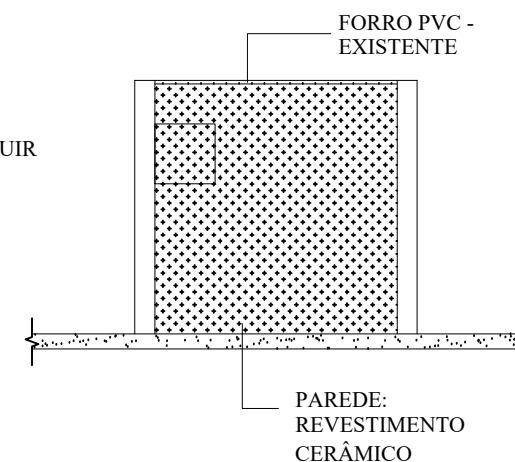
Esc.:1/75

-  A CONSTRUIR:  
 . PISOS;  
 . PORTAS;  
 . REVESTIMENTOS CERÂMICOS;  
 . INSTALAÇÃO DE LOUÇAS SANITÁRIAS.



Vista 03

Esc.:1/75

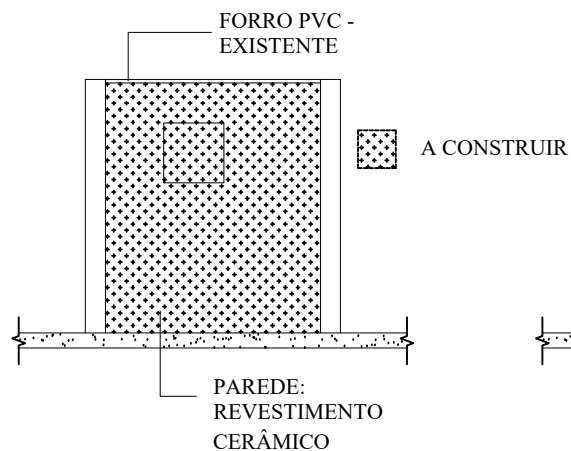


Vista 04

Esc.:1/75

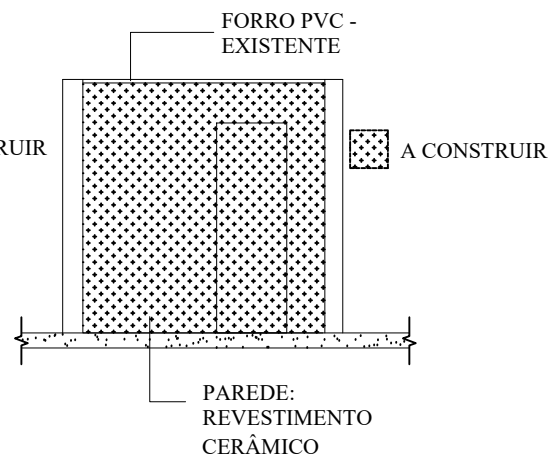
Vista 01

Esc.:1/75



Vista 01

Esc.:1/75



PREFEITURA MUNICIPAL DE VILA MARIA - RS

PLANTA BAIXA CONSTRUÇÃO BANHEIRO  
E.M.I SEMENTINHA DO SABER BLOCO B

LOCAL: RUA GENERAL FLORES DA CUNHA

ENG. LARISSA CASSOL - CREA: RS209894  
RESPONSÁVEL TÉCNICO

PADRÃO  
A4

ESCALA  
INDICADA

REVISÃO  
01

FOLHA  
03/03

DESENHO

DATA  
14/02/2023

MAICO SERAFINI BETTO  
PREFEITO MUNICIPAL